

オリーブハウス
新宿中村屋 Olive Houseで

「季節のおすすめフェア」を開催！

～2016年4月19日（火）から～

このたび株式会社中村屋（代表取締役社長 鈴木達也、東証第一部：2204）が展開する洋食レストラン「Olive House／オリーブハウス」では、2016年4月19日（火）より、期間限定のハンバーグや季節の素材などを使用した「季節のおすすめフェア」を開催いたします。

この季節おすすめ！

新宿 中村屋 Olive House



とろとろ卵と
ジューシーハンバーグ

【フェア概要】

■期間

2016年4月19日（火）～2016年6月13日（月）

※終了日は予定です

■実施店舗

Olive House／オリーブハウス 全店

<http://www.nakamuraya.co.jp/location/restaurant/001.html>

【主なフェアメニュー】

オリーブハウスで人気のハンバーグが、期間限定でとろとろ卵をのせて装い新たに登場します。また、静岡県駿河湾産桜えびや季節野菜を使用した料理、宇治抹茶味、水わらびもちの和スイーツなど季節感のあるメニューを提供いたします。



とろとろ卵のハンバーグ*

1,120 円 (税込 1,210 円)

オリーブハウス一押し、ジューシーなビーフ 100%のハンバーグに、とろとろ卵をのせました。肉の旨みがたっぷりのデミグラスソースでお召し上がりください。



アボカド・桜えび・季節野菜のカリー*

1,050 円 (税込 1,134 円)

各種香辛料を加えスパイシーに仕上げたカリーソースに、駿河湾産桜えび、アボカド、たけのこなど季節を感じる具材で彩りを添えました。



季節野菜のスパゲティ オリーブソース*

1,100 円 (税込 1,118 円)

オリーブペースト入りガーリックソースで仕上げたスパゲティ。たっぷりのアスパラガス、たけのこを加え、厚切りベーコンで味を引き締めました。



水わらびもちと草もち風アイスの和風パフェ

640 円 (税込 692 円)

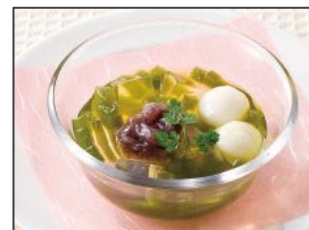
程よい弾力感のある水わらびもちや宇治抹茶のゼリー、よもぎ風味のアイスなどをトッピングした、和が盛りだくさんで女性におすすめのパフェです。



**駿河湾産桜えびと
北海道産ポテトのコロッケ***
270 円 (税込 292 円)



宇治抹茶のロールケーキ
550 円 (税込 594 円)



**水わらびもちと
宇治抹茶ゼリー**
450 円 (税込 486 円)

※印のメニューは新宿高島屋店では提供していません

◆そのほかのメニューは HP をご覧ください

<http://www.nakamuraya.co.jp/location/restaurant/001.html>

【Olive House／オリーブハウスとは】

1927（昭和2）年に喫茶部（レストラン）を開設した中村屋の、昔からの伝統を大切にしつつも、若い世代の方々にも新宿中村屋を知っていただきたい、そんな思いから1982（昭和57）年に生まれた直営の市街地型の洋食レストランです。

「木漏れ日のなかのテラス」をイメージしたカジュアルで明るい店内。新宿中村屋名物のインドカレーをはじめ、パスタやグラタンなどのお洒落な料理、豊富なデザートを取り揃えています。



「オリーブハウス」 店舗外観

【中村屋のレストラン展開】

中村屋ではインドカレーをはじめ、これまで培ってきた洋食の技術を生かしたレストラン展開をしています。新宿本店跡地に一昨年オープンした商業ビル「新宿中村屋ビル」内にある中村屋伝統の料理などを提供する「レストラン&カフェ Manna／マンナ 新宿中村屋」、世界各国の料理を中村屋のエッセンスを加えてご提案する「レストラン Granna／グランナ 新宿中村屋」をはじめ、百貨店や駅ビルなどの商業施設を中心に、パスタやグラタンなどを提供する洋食レストラン「Olive House／オリーブハウス」17店、インドカレー専門店「新宿中村屋 インドカレーの店」5店、イタリアンレストラン「IL VERONE／イルベローネ」を展開しています。また、今年2月には洋食を御膳スタイルで提供する新業態「洋食レストラン 新宿中村屋」をオープンしました。

今後も既存のレストラン業態のリモデルと新メニューの積極的導入に加えて、需要の多様化に対応した新業態の開発と、成長集客施設等への出店を図ってまいります。

■会社概要

- 商号 : 株式会社 中村屋（東証第一部 証券コード：2204）
- 代表者 : 代表取締役社長 鈴木 達也
- 所在地 : 〒160-0022 東京都新宿区新宿三丁目26番13号
- 創業 : 1901（明治34）年12月30日
- 設立 : 1923（大正12）年4月1日
- 事業内容 : 各種和洋菓子、パン、食品の製造・販売、レストランの経営
- 資本金 : 74億6,940万円（平成27年3月31日現在）
- URL : <http://www.nakamuraya.co.jp/>