



「斎藤与里のまなざし」展で お気に入りを見つけよう！

★ 結果発表 ★

ご参加ありがとうございました！



8月にご来館いただいたお客様に、与里の作品の中からお気に入りの1点を選んでいただきました。その結果、皆様のお気に入りNo.1に輝いたのは…

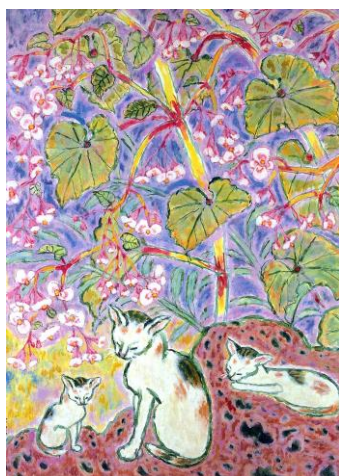


☆ お気に入りNo.1 ☆
つっじ 1935年

＜お気に入りの理由＞

- ・ つっじの花の赤がとても鮮やか
- ・ 窓辺の光と影がすばらしい。日本の光を感じる
- ・ 戦前のおだやかな家庭の雰囲気がよく出ている
- ・ 赤いつっじの生命力を感じ、元気をもらえた
- ・ 暖かく平和な雰囲気に包まれる
- ・ 色の配置。物のバランスのよさ
- ・ つっじが好きだから

☆ お気に入りNo.2 ☆



秋海棠 1950年

＜お気に入りの理由＞

- ・ 華やかな色の中に穏やかな猫たち。ゆったりした気持ちにさせてくれる
- ・ 色のハーモニー。猫がアクセントになっている構図
- ・ 美しい海棠に囲まれてまどろむ猫の親子が優しく温かい
- ・ 気持ちのいい天気の日、穏やかな気分で猫を描きながら1日を過ごしている風景を思い浮かべて微笑ましくなりました

☆ お気に入りNo.3 ☆

古都の春 1953年



＜お気に入りの理由＞

- ・ ほのぼのとした行楽が伝わってくる
- ・ ユーモアが溢れていて和む作品

